

AD 2.LFGG		
AD 2 LFGG ATT 01	AD 2 LFGG TXT 01	

ATTERRISSAGE A VUE

Visual landing

Ouvert à la CAP
Public air traffic

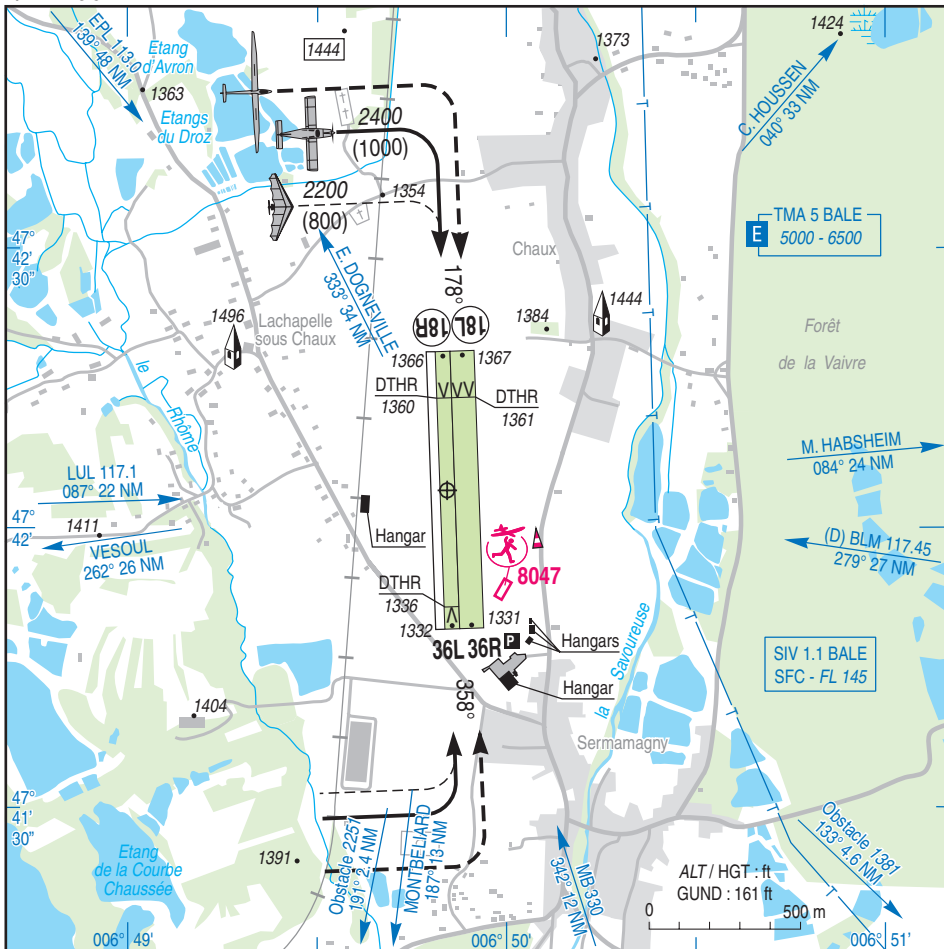
BELFORT CHAUX

AD2 LFGG ATT 01

22 OCT 09

	ALT AD : 1367 (49 hPa) LAT : 47 42 04 N LONG : 006 49 51 E	LFGG VAR : 0° (05)
--	---	------------------------------

APP : NIL
 TWR : NIL
 A/A : 123.5



RWY	QFU	Dimensions Dimension	Nature Surface	Résistance Strength	TODA	ASDA	LDA
18 R	178	920 x 50	Non revêtue Unpaved	-	920	920	765
36 L	358	920 x 50	Non revêtue Unpaved	-	920	920	829
18 L	178	920 x 80	Non revêtue Unpaved	-	920	920	765
36 R	358	920 x 80	Non revêtue Unpaved	-	920	920	920

Aides lumineuses : NIL

Lighting aids : NIL

Consignes particulières / Special instructions

Conditions générales d'utilisation de l'AD

Utilisation simultanée des pistes avion et planeur interdite.

Dangers à la navigation aérienne

Enneigé en hiver.

Par vent fort du NE, risque de rabattants créés par proximité de la montagne.

RWY 36, gravillons sur les 300 premiers mètres.

Procédures et consignes particulières

QFU 178 préférentiel cause environnement (relief au NW).

Roulage interdit hors piste et TWY.

Planeurs : évolutions à l'W des pistes.

Tout TKOF ou LDG sera suspendu si un planeur est immobilisé sur la piste.

Activités diverses

Activité voltige N° 6455, axe de piste - 1650 ft AAL/FL 065 - SAM, DIM et JF 0830/SS - HIV : + 1 HR.

Activité de treuillage planeurs N° 940 sur bande non revêtue 18L / 36R. Câble non balisé. Activité annoncée par un gyrophare à éclats jaunes. Information des usagers : A/A BELFORT.

AEM N° 8047, 500 ft ASFC, ETE : 0700-1800, HIV : 0800-SS.

General AD operating conditions

Simultaneous use of both RWY prohibited.

Air Navigation hazards

AD snow covered during winter.

Severe wind from NE, risks of down draughts due to the proximity of mountains.

RWY 36, gravels on the first 300 metres.

Procedures and special instructions

Preferred QFU 178 due to high terrain NW of AD.

Taxiing prohibited except on RWY and TWY.

Gliders: evolutions W of the RWYs.

TKOF and LDG must be stopped if a glider is unmoved on the strip.

Special activities

Aerobatics NR 6455, on RWY axis - 1650 ft AAL/FL 065 - SAT, SUN and HOL 0830/SS - WIN: + 1 HR.

Glider winching activity (NR 940) over unpaved RWY 18L / 36R. Unmarked cable. Activity announced by yellow flashing lights. Users information on A/A BELFORT.

AEM NR 8047, 500 ft ASFC, SUM: 0700-1800, WIN: 0800-SS.

Informations diverses / Miscellaneous

HIV + 1 HR / WIN + 1 HR

Les informations de source **non DGAC** de cette rubrique sont communiquées sous toute réserve.

Non DGAC information in this document is communicated with all reserve.

1 - Situation / Location : 7 km N Belfort (90 - T. de Belfort).

2 - ATS : NIL.

3 - VFR de nuit / Night VFR : Non agréé / Not approved.

4 - Gestionnaire / Managing authority : Conseil Général du Territoire de Belfort - Hôtel du Département
Place de la Révolution Française
90000 Belfort - ☎ 03 84 90 90 90.

5 - AVA : Délégation Bourgogne et Franche Comté (voir / see GEN).

6 - BRIA : BALE MULHOUSE (voir / see GEN).

7 - Préparation du vol / Flight preparation : Acheminement PLN VFR / Addressing VFR FPL : voir / see GEN 12.

8 - MET : VFR : voir / see GEN VAC

IFR : voir / see GEN IAC

Station : NIL.

9 - Douanes, Police / Customs, Police : NIL

10 - AVT : Carburants / Fuel : 100 LL . Lubrifiants / Lubricants : 80 W-80 (CIV) HJ.

Paiement comptant ou chèque / Cash payment or cheque.

11 - SSLIA : Niveau 1 / Level 1.

12 - Pêril animalier / Wildlife strike hazard : NIL.

13 - Hangars pour aéronefs de passage / Transient aircraft hangars : Possible.

14 - Réparations / Repairs : NIL.

15 - ACB : ABVM (Association Belfortaine de Vol Moteur) ☎ 03 84 29 21 44. email : icare.franchecomte@wanadoo.fr

ABVV (Association Belfortaine de Vol à Voile) ☎ 03 84 29 12 47. email : abvv@free.fr

Tube et Toile 90. email : pillet.marc@wanadoo.fr

Modèle AIR CLUB. email : loehlea@wanadoo.fr

Ballooning adventures ☎ 03 84 22 08 17. email : jb.ballooning@voila.fr

16 - Transports : NIL.

17 - Restaurant : sur / on AD.